

B&C DNM Vision /men - SM D85

B&C DNM
A DENIM VISION OF B&C



MEDIUM FIT

Chemise manches longues en denim

- Denim 100% coton (garment wash)
- Coupe droite
- Col cutaway
- Lignes "couture" décoratives multipoints ton sur ton à l'arrière du col
- Patte de boutonnage semi-visible: un détail tendance
- Boutons ton sur ton
- Manches longues avec pattes – vous pourrez ainsi les rouler plus facilement pour un look plus décontracté
- Bouton décoratif en laiton vieilli sur la patte de manche gauche, pour donner un caractère unique à votre chemise
- Empiècement droit muni de triples surpiqûres décoratives à l'avant comme à l'arrière
- Dernière boutonnrière horizontale
- Base arrondie avec renforts latéraux en denim retourné

DUO♂
DEEP BLUE DENIM

- 100% coton
- Denim, Garment wash
- Denim (6.5 OZ)
- S - M - L - XL - 2XL
- 1 pc/polybag
et 20 pcs/carton

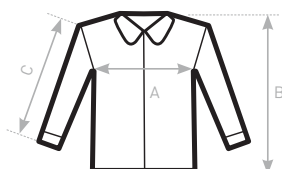


TIPS & IDEAS

- Aucun pli ni couture à l'arrière pour une impression ou une broderie parfaite.
- Portez le col relevé pour afficher son motif unique.



DUO♂
CONCEPT
avec B&C DNM Vision
/women



SIZES [CM]

B&C DNM VISION /M. SM D85	XS	S	M	L	XL	2XL	3XL
A HALF CHEST	-	50	53	56	59	61	-
B CENTER BACK LENGTH	-	72	74	76	78	80	-
C SLEEVE LENGTH	-	63	64,5	66	67,5	69	-



OEKO-TEX®
CONFIDENCE IN TEXTILES
STANDARD 100
1501003 Certexbel
Tested for harmful substances,
www.oeko-tex.com/standard100